

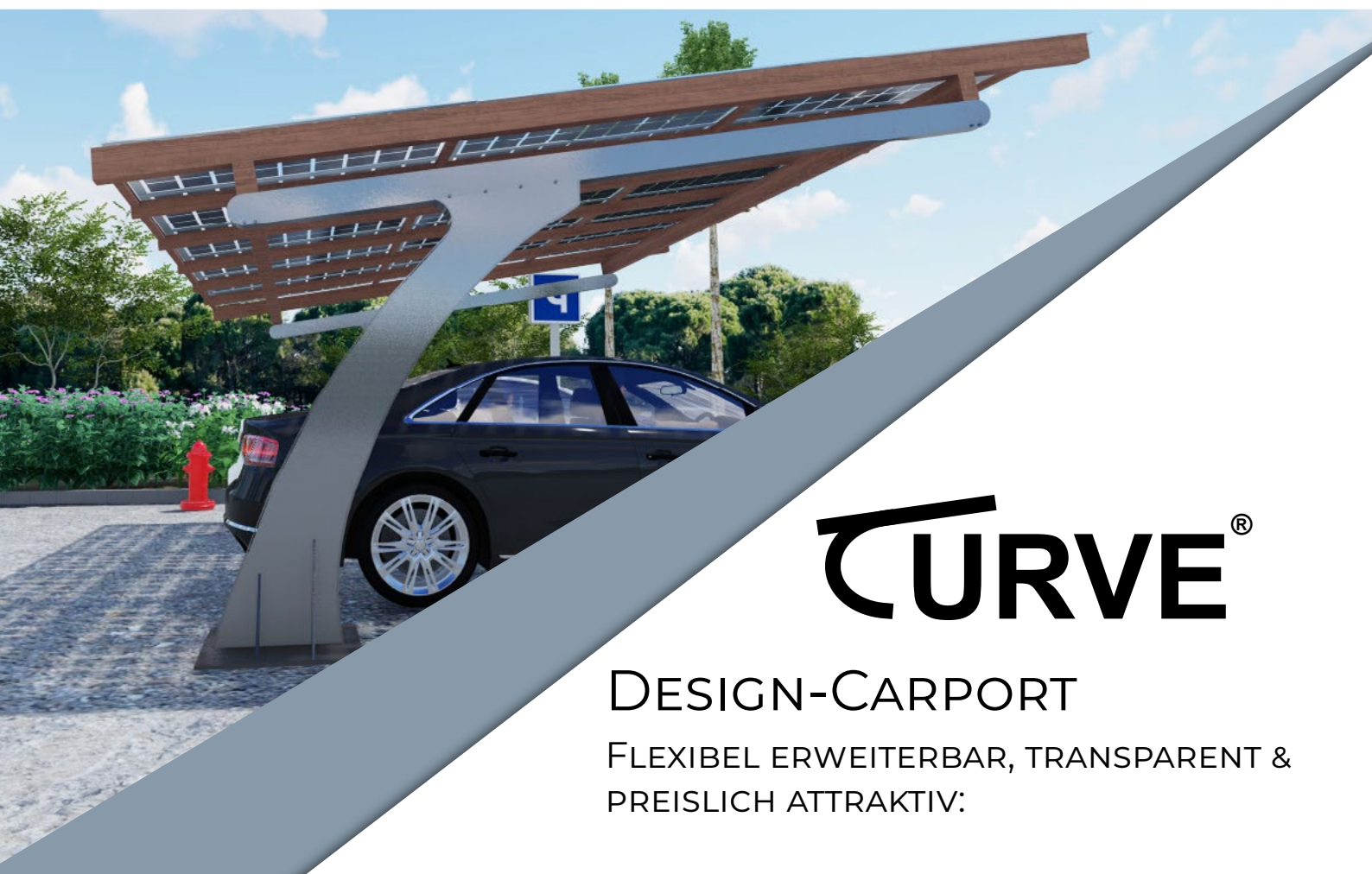
EN12600

zertifizierte
Doppelglas Module
zur Überkopf-
montage



*** Premium Doppelglas Module
*** Made in Europe

©GridParity AG 09/2024



TURVE[®]

DESIGN-CARPORT

FLEXIBEL ERWEITERBAR, TRANSPARENT &
PREISLICH ATTRAKTIV:

DIE NEUE CARPORT-SERIE MIT GEBOGENEN
STÜTZEN UND DOPPELGLAS MODULEN.

Installiert (DC) ab 1.400,-€/kWp
Stromgewinnung ab 0,03€



info@pv-parkplatz.com



+49 (0)8131 3307 560



www.pv-parkplatz.com

PV CARPORTS ERMÖGLICHEN KLIMARESILIENZ UND DEZENTRALE STROMERZEUGUNG

GridParity stellt neues Konzept für helle PV Parkplätze vor

Parkplatz-PV hat viele Vorteile: Bereits genehmigte und versiegelte Flächen können doppelt genutzt werden. Zum einen bietet die Überdachung Schutz vor Sonne und Witterung, zum anderen produziert sie Strom z.B. für Wärmepumpen und Ladestationen.

EN12600

zertifizierte
Doppelglas Module
zur Überkopf-
montage

Ästhetik auch für Parkflächen: Helle Hallen statt dunkle Höhlen

Entscheidend für die Attraktivität der Neuentwicklung ist der helle Charakter der Carports durch den Verzicht auf eine geschlossene Stahlblechabdeckung. Die GridParity ermöglicht dies durch die Verwendung semi-transparenter Doppelglas-Module mit Überkopfbelichtung und wasserdichter Montage. Die entwickelten Lösungen zeichnen sich durch funktionale Ästhetik, günstigen Gestehungskosten und kurzen Bauzeiten aus.

Das Design ist überzeugend. Es sind Einfahrtbreiten von bis zu 7 m ohne Zwischenstützen schon in den Grundaufbauten vorgesehen mit einer lichten Höhe außen von ca. 3,5 m.

kostenlose Vorplanung & Auslegung
mit Budgetpreiskalkulation



GUT FÜR DAS KLIMA

Ein CURVE-Carport (ca. 5x6m) produziert ca:

8.000 kWh
pro Jahr

und spart:

3.500 kg CO₂
pro Jahr



das entspricht der CO₂
Bindung von ca:

230 Bäumen
pro Jahr

KÜHLE PARKPLÄTZE & GRÜNE ENERGIE

HITZEREDUKTION DURCH DOPPELGLAS-MODULE UND CARPORT-BAUSÄTZE

Unsere Doppelglas-Module sorgen nicht nur für effektiven Sonnenschutz, sondern senken auch spürbar die Temperatur in den parkenden Autos. Mit den ästhetischen Bausätzen von GridParity schützen Sie die Fahrzeuge vor Überhitzung und steigern gleichzeitig den Komfort für Ihre Kunden und Mitarbeiter. Setzen Sie auf unsere zukunftsweisende Technologie für angenehm kühle Parkplätze und einen nachhaltigen Beitrag zur Umwelt!



CO₂ Fußabdruck - kein marginales Problem!

Anders als z.B. bei Dachanlagen sind PV-Carports mit erheblichem Ressourceneinsatz für Baumaßnahmen verbunden. Diese bestimmen den CO₂ Fußabdruck. In den üblichen Berechnungen wird dieser jedoch ausgeblendet und einseitig die CO₂ Ersparnis durch den Stromertrag beleuchtet. Im Rahmen einer Studie wurden verschiedene PV Carport Konzepte und deren CO₂ Ausstoß für **Fundamente, Dachhaut und Aufbauleistungen** bewertet. Dabei zeigte sich, dass der Einsatz von massiven Betonblöcken für die Fundamentierung und das Materialgewicht der Unterkonstruktion (einschließlich einer Dachhaut) einen großen Einfluss auf den CO₂ Ausstoß haben.



CO₂ Fußabdruck für PV Carports im Vergleich

	A: GridParity XXL-C1	B: Anbieter S	C: Anbieter K
Fundament	nur 1 Fundament je Carport (Erweiterung)	4 x Betonblock	Betonfundament (2x2m)
Stützen	optimierte Stahlkonstruktion	V-Stützen Stahl	Stahlstützen
Konstruktion	Holz aus nachhaltigem Anbau	Stahlprofile	Stahlprofile
Dachhaut	keine Dachhaut (Doppelglasmodule)	Stahlblech	Stahlblech
Module	Doppelglas ohne Rahmen	Einfachglas mit Alu-Rahmen	Einfachglas mit Alu-Rahmen
Bewertung*	2,6	8,8	7,4

*Skala von 1-10 entsprechend der CO₂ Emission

Eine Auswahl der Vorteile unserer PV-Carport Lösungen

- Lichtdurchlässige Doppelglas Module: „let the sunshine in!“ in verschiedenen Transparenzgraden zur Auswahl
- Wasserfeste Modulmontage ohne 2. Dachhaut
- Extrem stabile Stahlsäulen mit unterschiedlichen Höhen
- Modular erweiterbar und an unterschiedliche Parkflächen anpassbar. Durch den Unterzug sind die Säulen variabel in der Breite verschiebbar.
- Hohe Stabilität: Schneelasten >5400 Pa & Windlasten >2400 Pa

GRIDPARITY CURVE DESIGN-CARPORT: ÄSTHETIK TRIFFT AUF FLEXIBILITÄT



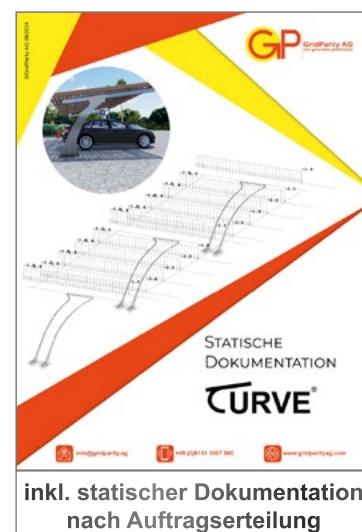
Erleben Sie ein hohes Maß an Eleganz und Funktionalität mit der neuen Design-Carport-Serie von GridParity. Unsere Carports mit gebogenen Stützen und transparenten Doppelglasmodulen sind nicht nur ein optisches Highlight, sondern bieten auch maximale Flexibilität für Ihre individuellen Anforderungen.

Dank des modularen Aufbaus lässt sich das Carport-System beliebig erweitern – ganz nach den Gegebenheiten Ihrer Parkfläche. Ob ein Einzelstellplatz oder eine größere Parkfläche für mehrere Fahrzeuge, das System passt sich Ihren Bedürfnissen optimal an. Durch die freie Erweiterbarkeit bleiben Sie zukunftssicher und flexibel.

Attraktive Preis-Leistung

GridParity bietet eine unschlagbare Kombination aus Qualität, Funktionalität und einem attraktiven Preis. Investieren Sie in ein System, das nicht nur optisch, sondern auch wirtschaftlich überzeugt.

Mit dem GridParity Design-Carport entscheiden Sie sich für ein innovatives Produkt, das Stil, Funktion und Flexibilität vereint.



inkl. statischer Dokumentation
nach Auftragserteilung



OPTIMALE LÖSUNG FÜR FLEXIBLE PARKPLATZ-GESTALTUNG



Das GridParity CURVE Design-Carport ist die ideale Lösung für eine Vielzahl von Parkplätzen. Dank seines modularen Aufbaus passt sich das Carport-System jeder Gegebenheit an, egal ob es sich um eine einzelne Stellfläche oder eine weitläufige Parkplatzanlage handelt. Die Flexibilität dieses Systems erlaubt eine problemlose Erweiterung, wenn zusätzliche Parkplätze benötigt werden.



Besonders geeignet für Schnellerparker und hochfrequentierte Parkplätze

Für Parkflächen, auf denen sich Schnellerparker bewegen – wie etwa in Einkaufszentren, Bahnhöfen oder öffentlichen Behörden – bietet das GridParity Design-Carport entscheidende Vorteile. Die transparente Doppelglas-Konstruktion sorgt für eine helle und offene Atmosphäre, die die Orientierung erleichtert und Sicherheit erhöht. Dank des schlanken Designs der gebogenen Stützen bleiben Parkplätze übersichtlich und gut nutzbar, ohne das Gefühl von Enge oder Dunkelheit.

Schnell und komfortabel

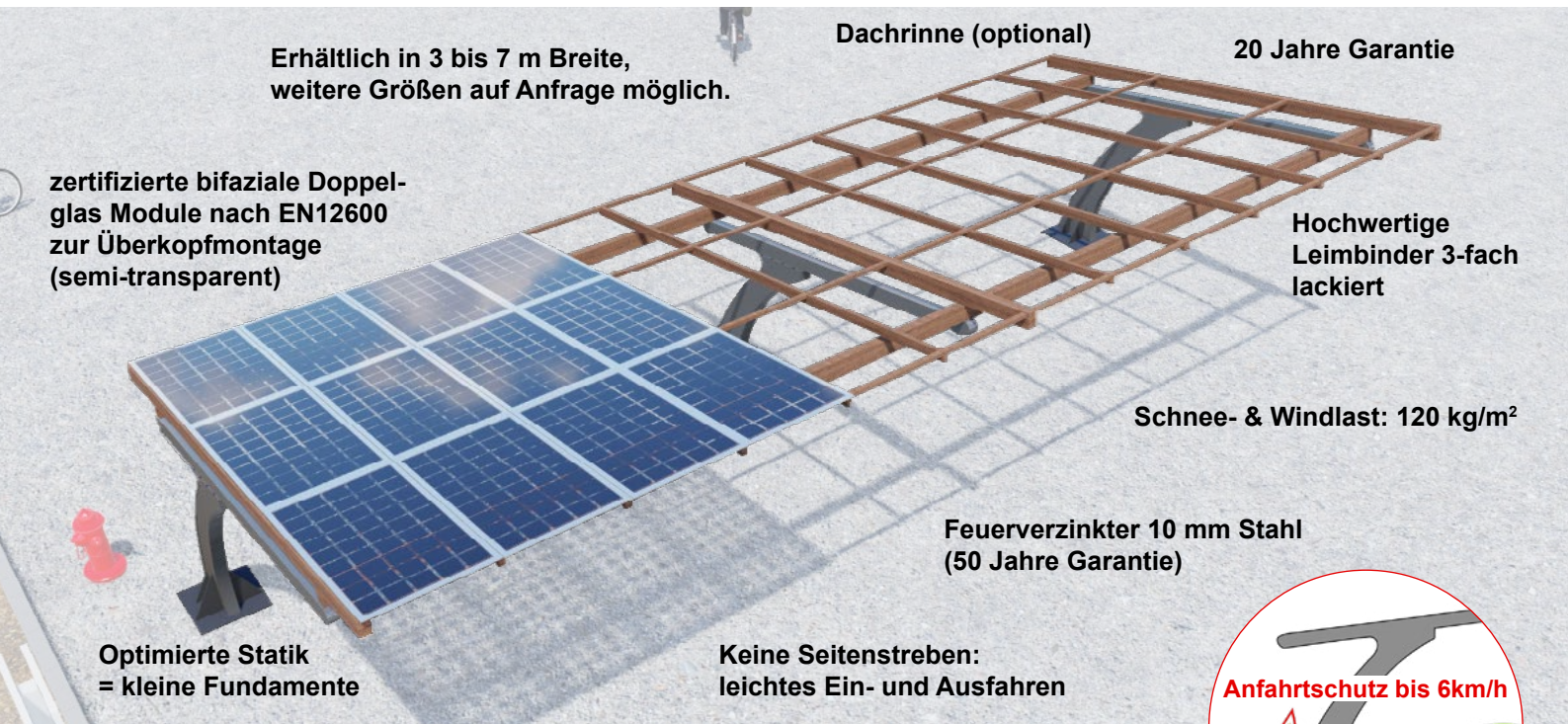
Das Design ist speziell darauf ausgelegt, unkompliziertes Ein- und Ausparken zu ermöglichen. Schnellerparker profitieren von der klaren und modernen Struktur, die sowohl visuell ansprechend als auch praktisch ist – perfekte Bedingungen für hochfrequentierte Bereiche.

Ob als Einzel- oder Reihen-Carport für mehrere Fahrzeuge: Dieses System passt sich jeder Parkplatzgröße und -nutzung an. Es lässt sich auch nachträglich anpassen oder erweitern, wenn sich der Bedarf ändert – ideal für wachsende Unternehmen oder Parkflächen mit wechselnder Nutzung.



HIGHLIGHTS UNSERER NEUEN SERIE:

CURVE®



Gebogene Stahlstützen: Das elegante Design sorgt für eine moderne Optik und ermöglicht gleichzeitig eine komfortable Ein- und Ausfahrt, selbst in engen Parklücken.

Bifaziale Doppelglas Module: Die Carports sind mit hochwertigen Doppelglas-Modulen ausgestattet, die durch ihre Lichttransparenz nicht nur für ein angenehmes Lichtspiel sorgen, sondern auch durch hohe Effizienz und Stabilität überzeugen. Alle Module sind für Überkopfmontage zertifiziert (nach EN12600).

Geprüfte Statik: Sicherheit hat für uns höchste Priorität. Daher sind unsere Carports statisch geprüft und bieten Schutz auch bei extremen Wetterbedingungen.

Optimierter Schwerpunkt mit Anfahrtschutz: Die statisch erforderlichen Bodenanker können dadurch deutlich verkleinert werden. Die statische Berechnung berücksichtigt Aufprallkräfte bis zu 66kN (Anfahrtschutz bis 6km/h), sodass Sie von Anfang an auf eine sichere und stabile Konstruktion vertrauen können.

Hochwertige Materialien: Die Carports bestehen aus feuerverzinktem 10mm Stahl, der für außergewöhnliche Langlebigkeit und Korrosionsbeständigkeit sorgt.

Schnee- und Windlast: Unsere Carports sind so konstruiert, dass sie Schnee- und Windlasten von bis zu 120 kg/m² problemlos standhalten.

Farbvarianten: Die Stahlkonstruktion ist optional in Ihrer Wunsch RAL-Farbe (pulverbeschichtet) erhältlich. Auch das Holz kann in verschiedenen Farben geliefert werden (s. Beispiele auf Seite 9).



Ob für den privaten Gebrauch oder als großflächige Überdachung für Parkplatzanlagen – die neue CURVE-Carport Serie von GridParity bietet Ihnen eine robuste, sichere und ästhetisch ansprechende Lösung, die perfekt auf Ihre Bedürfnisse abgestimmt ist.

SYSTEMÜBERSICHT

TURVE®

Bausätze ab 900,-€/kWp
Installiert (DC) ab 1.400,-€/kWp
Stromgewinnung ab 0,03€
inkl. Finanzierungskosten



Variante C1: TURVE Carport (für Module: B60 & B72)

Bifacial



2x

2x

2x

2x

2x

2x

Lieferbar mit folgenden Einfahrtbreiten ca.:

	C1 XXL-1 (5kW)	C1 3XL-1 (6kW)	C1 4XL-1 (7kW)		C1 XXL-2 (6kW)	C1 3XL-2 (7,2kW)	C1 4XL-2 (8,4kW)
	5,1 m (Tiefe: 5,1m)	6,1 m (Tiefe: 5,1m)	7,1 m (Tiefe: 5,1m)		5,1 m (Tiefe: 6,1m)	6,1 m (Tiefe: 6,1m)	7,1 m (Tiefe: 6,1m)
Basis (B60)	(C1531) inkl. 15 x B60 & Befestigung	(C1631) inkl. 18 x B60 & Befestigung	(C1731) inkl. 21 x B60 & Befestigung	Basis (B72)	(C1542) inkl. 15 x B72 & Befestigung	(C1642) inkl. 18 x B72 & Befestigung	(C1742) inkl. 21 x B72 & Befestigung
Erw. (B60)	(C1591) inkl. 15 x B60 & Befestigung	(C1691) inkl. 18 x B60 & Befestigung	(C1791) inkl. 21 x B60 & Befestigung	Erw. (B72)	(C1592) inkl. 15 x B72 & Befestigung	(C1692) inkl. 18 x B72 & Befestigung	(C1792) inkl. 21 x B72 & Befestigung
opt. Blech*	(ZH001)	(ZH003)	(ZH005)	opt. Blech*	(ZH002)	(ZH004)	(ZH006)

* optionale Blechverkleidung, die die Kosten für die Verbindung von zwei Carports, sowie die Dachentwässerung beinhaltet.

Variante C2: TURVE Carport (für Module: B60/6 & B72/6)

Bifacial



2x

2x

2x

2x

2x

2x

Lieferbar mit folgenden Einfahrtbreiten ca.:

	C2 XXL-1/6 (5,6kW)	C2 3XL-1/6 (6,8kW)	V2 4XL-1/6 (7,9kW)		C2 XXL-2/6 (6,8kW)	C2 3XL-2/6 (8,1kW)	C2 4XL-2/6 (9,5kW)
	5,3 m (Tiefe: 5,4m)	6,4 m (Tiefe: 5,4m)	7,4 m (Tiefe: 5,4m)		5,3 m (Tiefe: 6,4m)	6,4 m (Tiefe: 6,4m)	7,4 m (Tiefe: 6,4m)
Basis (B60/6)	(C1533) inkl. 15 x B60/6 & Befestigung	(C1633) inkl. 18 x B60/6 & Befestigung	(C1733) inkl. 21 x B60/6 & Befestigung	Basis (B72/6)	(C1514) inkl. 15 x B72/6 & Befestigung	(C1614) inkl. 18 x B72/6 & Befestigung	(C1714) inkl. 21 x B72/6 & Befestigung
Erw. (B60/6)	(C1593) inkl. 15 x B60/6 & Befestigung	(C1693) inkl. 18 x B60/6 & Befestigung	(C1793) inkl. 21 x B60/6 & Befestigung	Erw. (B72/6)	(C1594) inkl. 15 x B72/6 & Befestigung	(C1694) inkl. 18 x B72/6 & Befestigung	(C1794) inkl. 21 x B72/6 & Befestigung
opt. Blech*	(ZH001)	(ZH003)	(ZH005)	opt. Blech*	(ZH002)	(ZH004)	(ZH006)

* optionale Blechverkleidung, die die Kosten für die Verbindung von zwei Carports, sowie die Dachentwässerung beinhaltet.

Variante C3: Butterfly TURVE (für Module: B60/6 & B72/6)

Bifacial



4x

4x

4x

4x

4x

4x

Lieferbar mit folgenden Einfahrtbreiten ca.:

	C3 XXL-1/6 (11,2kW)	C3 3XL-1/6 (13,6kW)	C3 4XL-1/6 (15,8kW)		C3 XXL-2/6 (13,6kW)	C3 3XL-2/6 (16,2kW)	C3 4XL-2/6 (19,0kW)
	5,3 m (Tiefe: 10,6m)	6,4 m (Tiefe: 10,6m)	7,4 m (Tiefe: 10,6m)		5,3 m (Tiefe: 12,6m)	6,4 m (Tiefe: 12,6m)	7,4 m (Tiefe: 12,6m)
Basis (B72/6)	(C5513) inkl. 30 x B60/6 & Befestigung	(H5613) inkl. 36 x B60/6 & Befestigung	(H5713) inkl. 42 x B60/6 & Befestigung	Basis (B72/6)	(H5514) inkl. 30 x B72/6 & Befestigung	(H5614) inkl. 36 x B72/6 & Befestigung	(H5714) inkl. 42 x B72/6 & Befestigung
Erw. (B72/6)	(H5593) inkl. 30 x B60/6 & Befestigung	(H5693) inkl. 36 x B60/6 & Befestigung	(H5793) inkl. 42 x B60/6 & Befestigung	Erw. (B72/6)	(H5594) inkl. 30 x B72/6 & Befestigung	(H5694) inkl. 36 x B72/6 & Befestigung	(H5794) inkl. 42 x B72/6 & Befestigung

Variante C4: Pultdach Doppel-Carport (für Module: B72/6) TURVE

Bifacial



4x

4x

4x

4x

4x

4x

Lieferbar mit folgenden Einfahrtbreiten ca.:

	C4 XXL-1/6 (11,3kW)	C4 3XL-1/6 (13,5kW)	C4 4XL-1/6 (15,8kW)		C4 XXL-2/6 (13,5kW)	C4 3XL-2/6 (16,2kW)	C4 4XL-2/6 (18,9kW)
	5,3 m (Tiefe: 10,6m)	6,4 m (Tiefe: 10,6m)	7,4 m (Tiefe: 10,6m)		5,3 m (Tiefe: 12,6m)	6,4 m (Tiefe: 12,6m)	7,4 m (Tiefe: 12,6m)
Basis (B72/6)	(C6513) inkl. 25 x B72/6 & Befestigung	(H6613) inkl. 30 x B72/6 & Befestigung	(H6713) inkl. 35 x B72/6 & Befestigung	Basis (B72/6)	(H6514) inkl. 30 x B72/6 & Befestigung	(H6614) inkl. 36 x B72/6 & Befestigung	(H6714) inkl. 42 x B72/6 & Befestigung
Erw. (B72/6)	(H6593) inkl. 25 x B72/6 & Befestigung	(H6693) inkl. 30 x B72/6 & Befestigung	(H6793) inkl. 35 x B72/6 & Befestigung	Erw. (B72/6)	(H6594) inkl. 30 x B72/6 & Befestigung	(H6694) inkl. 36 x B72/6 & Befestigung	(H6794) inkl. 42 x B72/6 & Befestigung



EN12600
zertifizierte
Doppelglas Module
zur Überkopf-
montage



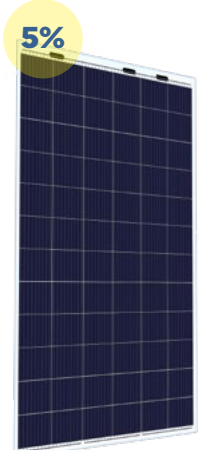
AGORA
world's best pv modules

EINE AUSWAHL UNSERER DOPPELGLAS MODULE

ZERTIFIZIERTE DOPPELGLAS MODULE MADE IN EUROPE



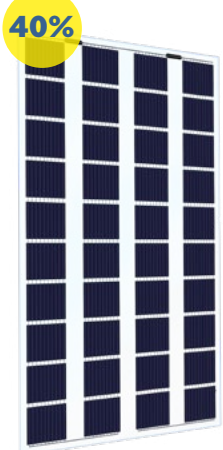
B60 (330 Wp)
Art.Nr: M2633
Doppelglas Modul mit M3 bif. Zellen
1684 x 1002 x 5 mm
für Bausatz V1



B72 (400 Wp)
Art.Nr: M2740
Doppelglas Modul mit M3 bif. Zellen
2000 x 1002 x 5 mm
für Bausatz V1



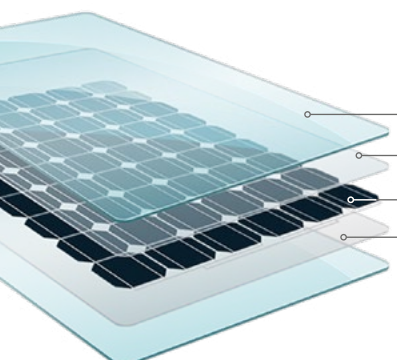
B40 (250 Wp)
Art.Nr: M2325
Doppelglas Modul mit M6 bif. Zellen
1684 x 1002 x 5 mm
für Bausatz V1



B40/10 (305 Wp)
Art.Nr: M7430
Doppelglas Modul mit M10 bif. Zellen
2105 x 1043 x 5 mm
für Bausatz V2 / V3 / V4

B60/6 (375 Wp)
Art.Nr: M2637
Doppelglas Modul mit M6 bif. Zellen
1765 x 1043 x 5 mm
für Bausatz V2 / V3

B72/6 (450 Wp)
Art.Nr: M2745
Doppelglas Modul mit M6 bif. Zellen
2105 x 1043 x 5 mm
für Bausatz V2 / V3 / V4



Extrem stabil:
< 2mm gehärtetes Solarglas
POE (polyolefin encapsulant)
Solarzelle
POE (polyolefin encapsulant)

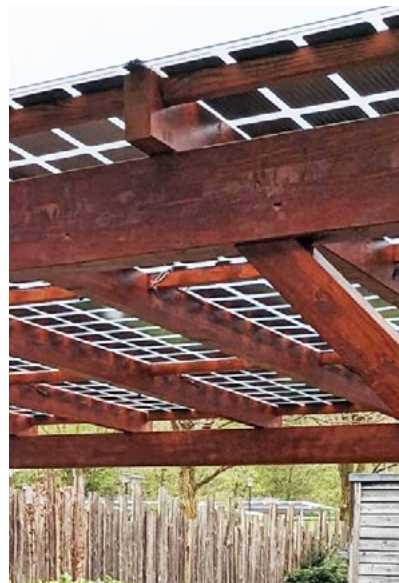
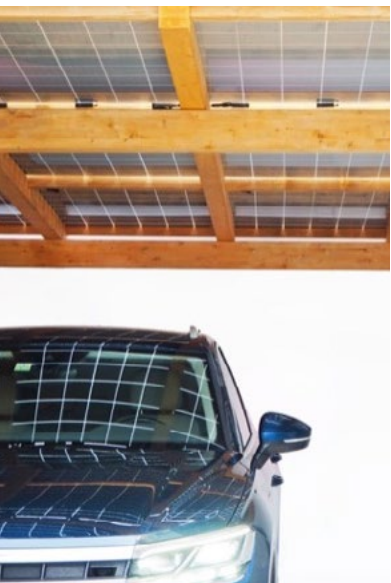
- Schlankes Moduldesign - Ultradünn - Ultraleicht
- Semitransparentes Doppelglasdesign
- Hervorragende Leistung bei Wind-/Schneelast
- Resistent gegen Umwelteinflüsse
- Einfache Reinigung
- Höchste Beständigkeit gegen Mikrorisse
- Feuerbeständigkeit
- Hervorragende Leistung bei schwachem Licht
- Positive Leistungstoleranz (Plussortierung)
- Frei von potentialinduzierter Degradation (PID)
- Erweiterte Garantie (30 Jahre)



H-SERIE

HOLZ-OBERKONSTRUKTION MIT **TURVE** STÜTZEN

Die Oberkonstruktion dieser Serie besteht aus hochwertigen Holz-Leimbindern. Diese verleimte Holzbauweise bietet eine hohe Tragfähigkeit und Formstabilität, wodurch die Carports robust und widerstandsfähig gegen Witterungseinflüsse sind. Die Holzteile werden nummeriert und mit Zapfen und Schlitzen versehen, welche die Montage vereinfachen. Unterstützt wird die Holzstruktur durch Stahlrohrstützen, die zusätzliche Stabilität und Sicherheit gewährleisten. Stahl ist ein besonders widerstandsfähiges Material, das für seine Langlebigkeit und hohe Belastbarkeit bekannt ist. Diese Kombination von Holz und Stahl vereint die Vorteile beider Materialien und sorgt für eine solide und dauerhafte Konstruktion.



Ein zentrales Element beider Serien sind die Doppelglasmodule, die nach EN12600 für Überkopfmontage zertifiziert sind. Diese Zertifizierung stellt sicher, dass die Glasmodule höchsten Sicherheitsstandards entsprechen und für die Verwendung über Kopfhöhe geeignet sind. Die Montage der Module erfolgt wasserfest mithilfe von Aluminiumschienen, Gummiprofilen und Dichtungsmasse. Aluminiumschienen bieten eine stabile Befestigungsbasis, während Gummiprofile und Dichtungsmasse für eine zuverlässige Abdichtung sorgen, die das Eindringen von Wasser verhindert und die Struktur vor Feuchtigkeit schützt.

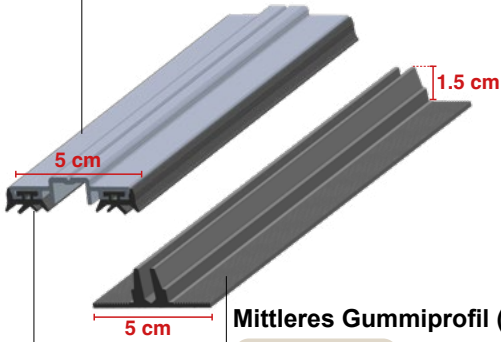


WASSERFESTE MODULMONTAGE

Mittelpprofil (M) für lange Modulseite

Art.Nr: Z1006

mit integrierten Gummilippen



Mittleres Gummiprofil (M-G)

Art.Nr: Z1001

liegt unter den langen Modulseiten

Randprofil (R) für lange Modulseite

Art.Nr: Z1008

mit integrierten Gummilippen



Rand-Gummiprofil (R-G)

Art.Nr: Z1003

liegt unter den langen Modulseiten

Glasbau-Dichtstoff

Art.Nr: Z7100

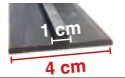
Dichtungsmasse



o.ä.

Gummi-Dichtprofil (D)

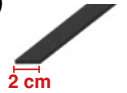
Art.Nr: Z1004



für ungehinderten Wasserablauf an der Modul-Schmalseite

Flachgummi (F)

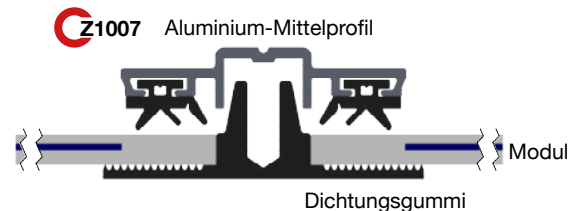
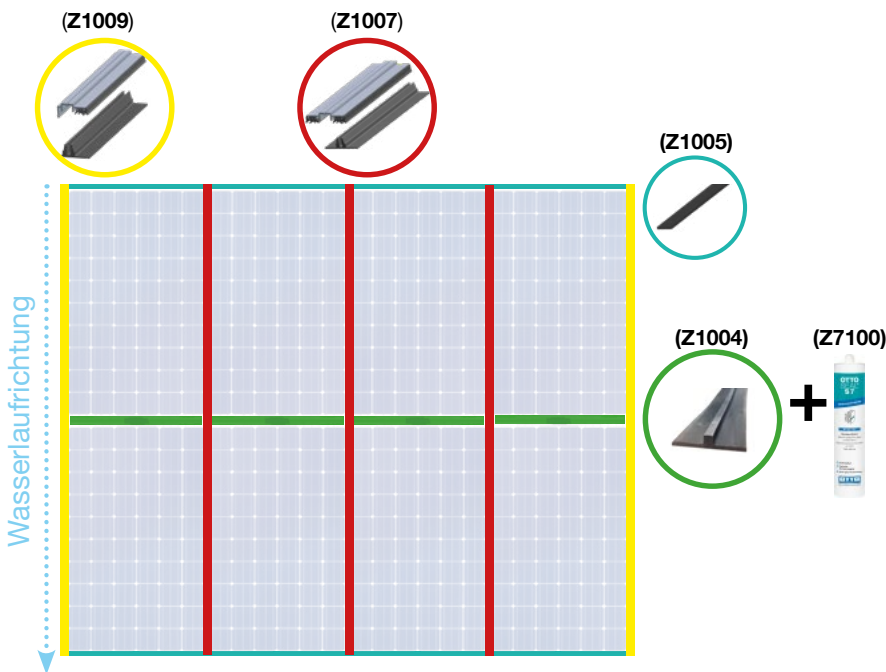
Art.Nr: Z1005



für die äußeren Ränder der Modul-Schmalseiten

Art.Nr: Z1002 **eingeschobene Gummilippe (E) in M- und R-Profile**

Dichtungsmaterial Set für Module der Größe 1 (Art. Nr: Z1100)
Dichtungsmaterial Set für Module der Größe 2 (Art. Nr: Z1200)



Hinweis zur wasserfesten Modulmontage:

Wasserfest oder wasserresistent heißt, dass Nässe zwar abgehalten wird, aber nicht komplett ausgeschlossen werden kann. Da die Wasserfestigkeit entscheidend von der Qualität der Montage unserer Befestigungsprofile entsprechend unserer Montageanleitung abhängt, können wir keine Garantie für die Dichtigkeit übernehmen. Bitte beachten Sie auch, dass unsere Profile eine sehr preisgünstige Abdichtungslösung sind. Das System ist nicht mit Abdichtungen von z.B. Wintergärten zu vergleichen für die ganz andere Standards gelten. Unsere Carports sind offene Systeme, bei denen durch Temperaturunterschiede Schwitzwasser (wie an jeder Autoscheibe) sowie durch den Wind getriebene Wassertropfen nicht zu vermeiden sind.

REFERENZANLAGEN



MEGA TREND: URBAN PV

KLIMARESISTENZ & STROMERZEUGUNG - VIELSEITIGE BRANCHENLÖSUNGEN



Durch eine intelligente Integration von UrbanPV in die Stadtarchitektur können Städte resilienter gegen den Klimawandel werden und eine lebenswerte Umwelt gestalten.

Branchenlösungen in diesem Kontext können verschiedene Formen annehmen, darunter gebäudeintegrierte Photovoltaik (BIPV), Solarfassaden und andere innovative Anwendungen von PV-Technologien in der Stadtplanung und Architektur, die wir Ihnen anbieten.

weitere Informationen unter: www.urban-pv.com

Klimaschutz und Stromerzeugung: Ideal kombiniert

Unsere Konzepte sind nicht nur für Carports eine fast ideale Lösung sondern überall dort wo der Schutz vor den Wetterextremen eine Rolle spielt:

In Kindergärten, Schulen und Freibädern, in denen die Kinder an heißen Tagen nicht mehr ungeschützt in die Sonne können, auf öffentlichen Plätzen die bei extremer Hitze oder Starkregen nicht mehr genutzt werden, Wochenmärkte auf denen die Waren ungeschützt sehr schnell verderben.

Die Liste wird mit jedem Zehntelgrad Klimaerwärmung immer länger. Unsere Konzepte finanzieren sich durch den Stromertrag in wenigen Jahren! **Fordern Sie unverbindlich ein Angebot an!**

Erfahren Sie mehr über das umfangreiche Sortiment von der GridParity und werfen Sie einen Blick in weitere Produkt-Kataloge unter www.gridparityag.com/download



GridParity AG - next generation photovoltaic

Ohmstr. 7, 85757 Karlsfeld

+49 (0)8131 3307 560

info@gridparity.ag

www.gridparity.ag



Engineered
in Germany

